



**SEDIPEC**  
L'HABITAT RÉSILIENT DE DEMAIN

## TRAPPES ETANCHES POUR AERATIONS BASSES



### Description

La trappe étanche pour aérations basses.

Le Ventguard est un bouclier en fibre de verre, simple à utiliser. Il doit être vissé au mur entourant l'aération.

Lorsqu'il y a un risque d'inondation, il faut quelques secondes pour insérer manuellement les bouchons en caoutchouc des deux côtés du Ventguard pour le rendre étanche.

Il existe en deux dimensions et disponible en trois couleurs différentes : blanc, rouge terre cuite ou gris pierre.





**SEDIPEC**  
L'HABITAT RÉILIENT DE DEMAIN

## TRAPPES ETANCHES POUR AERATIONS BASSES

### 2 Dimensions possibles

Le **Ventguard simple** peut protéger une aération mesurant jusqu'à 250 mm de longueur et 140 mm de hauteur, son coffrage extérieur fait 310 mm de longueur sur 210 mm de hauteur.



Le **Ventguard Double** peut protéger une aération mesurant jusqu'à 250 mm de longueur sur 250 mm de hauteur, son coffrage extérieur fait 320 mm de longueur sur 320 mm de hauteur.



### INFORMATIONS GÉNÉRALES

⚠ Avant l'installation de tout équipement de protection contre les inondations, il est fortement recommandé de faire réaliser une évaluation de la protection du risque d'inondation par un géomètre qualifié, un architecte ou un ingénieur pour s'assurer que les voies d'entrées d'eau aient été identifiées et que l'intégrité structurelle du bâtiment ne soit pas compromise par l'installation de ces produits.

⚠ Ventguard a été conçu pour protéger des aérations basses ou des bouches d'aération. Il **ne doit pas** être utilisé pour protéger conduits de gaz, cheminée ou autres sorties de chauffage qui desservent des appareils électroménagers. Si dans ne savez pas doute, demandez conseil à un professionnel avant l'installation du produit.

Ventguard est conçu pour l'atténuation temporaire des risques d'inondation et doit être considéré comme faisant partie d'une suite de mesures pour réduire le risque d'infiltration d'eau dans une propriété.

Ventguard peut être utilisé sur les propriétés domestiques, les locaux commerciaux, les écoles et autres lieux publics. Il peut être utilisé dans des conditions d'inondation d'eau douce ou salée.

Ventguard peut être utilisé sur des finitions en brique ou en crépi.

Ventguard est réutilisable et une fois installé, il peut être scellé manuellement en quelques secondes.

### INFORMATIONS SUR LE PRODUIT

Ventguard est fabriqué à partir de matériau composite.

Ventguard a été conçu pour protéger uniquement les ouvertures homologuées ou les conduits d'aération. Il ne doit pas être utilisé pour protéger les conduites de gaz, les sorties de cheminée ou les conduits d'aération d'autres appareils de chauffage. En cas de doute, demandez un avis professionnel avant l'installation du produit.

L'Airbrick Ventguard peut être utilisé en cas d'inondation par de l'eau douce ou de l'eau salée.

La longévité du produit est de plus de dix ans s'il est entretenu correctement.

Tous les éléments d'un Airbrick Ventguard usagé sont recyclables.

### FOURNITURES



VENTGUARD



BOUCHONS



VIS



CHEVILLES



GUIDE



# TRAPPES ETANCHES POUR AERATIONS BASSES

## Instructions de montage et d'utilisation

### MONTAGE



**ETAPE 1**  
Positionnez le Ventguard avec les tubes noirs le long du bord inférieur, sur le mur entourant la brique à air. Assurez-vous que le Ventguard est niveau, marquez le mur à travers chacun des trous de vis.



**ETAPE 3**  
Utilisation d'une perceuse à maçonnerie de 5,5 mm en s'assurant que la mèche, percez chacune des marques sur le mur.



**ETAPE 3**  
Insérez les chevilles fournies dans chaque trou, en s'assurant que le haut de la fiche affleure le mur.



**ETAPE 4**  
Enduisez les bordures internes de l'Airbrick Ventguard avec le silicone imperméable



**ETAPE 5**  
Positionnez l'Airbrick Ventguard et fixez-le avec les vis fournies



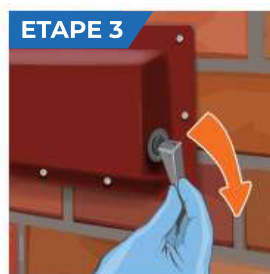
**ETAPE 6**  
Appliquez le silicone imperméable le long des bords extérieurs de votre Airbrick Ventguard pour assurer une parfaite étanchéité

**!** Ne pas appliquer excessivement forcer sur les vis car cela peut fendre le plastique et/ou dénuder la tête de vis

### UTILISATION



**ETAPE 1**  
En cas d'avertissement d'inondation ou lorsqu'une inondation est imminente, insérez les bouchons fournis dans les 2 tubes, en vous assurant qu'ils sont bien verrouillés en place

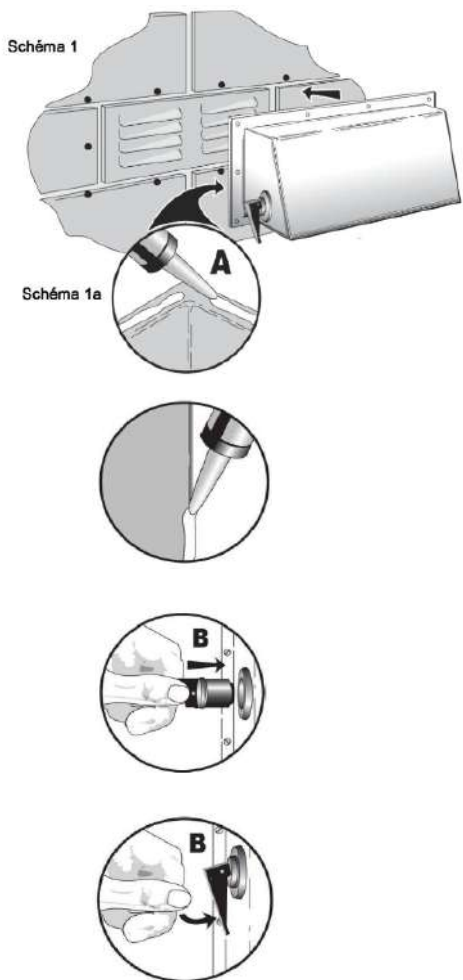


**ETAPE 4**  
Une fois que l'inondation s'est calmée et/ou que l'avertissement d'inondation est annulé, retirez les deux bouchons et rangez-le dans un endroit sûr prêt pour la prochaine utilisation.



# TRAPPES ETANCHES POUR AERATIONS BASSES

## Recommandations de nettoyage, entretien et stockage



### NETTOYAGE, ENTRETIEN ET STOCKAGE

Un produit ménager courant pour peinture et plastique peut être employé pour nettoyer L'Airbrick Ventguard.

Assurez-vous que les tubes en plastique de chaque côté ne soient pas encombrés de débris ou de végétation qui gêneraient la mise en place des bouchons.

Régulièrement, et après chaque inondation, vérifiez que Le Ventguard ne soit pas endommagé. Un élément présentant des dégradations doit être remplacé immédiatement.

Vérifiez que le joint silicone autour de la bordure du dispositif est toujours intact. En cas de détérioration, retirez l'ancien silicone et appliquez une nouvelle couche.

Les vis présentant des signes d'usure doivent être remplacées.

Pour permettre à l'air de circuler à travers le Ventguard, les bouchons en plastique doivent être insérés uniquement lorsque l'inondation est imminente.

Quand ils ne sont pas utilisés, les bouchons en plastique doivent être stockés en un lieu sain et sec, prêts pour le prochain usage.

Des bouchons de rechange sont disponibles auprès de SEDIPEC sur demande sur le site

[contact@sedipec.com](mailto:contact@sedipec.com) ou au numéro de téléphone en pied de page

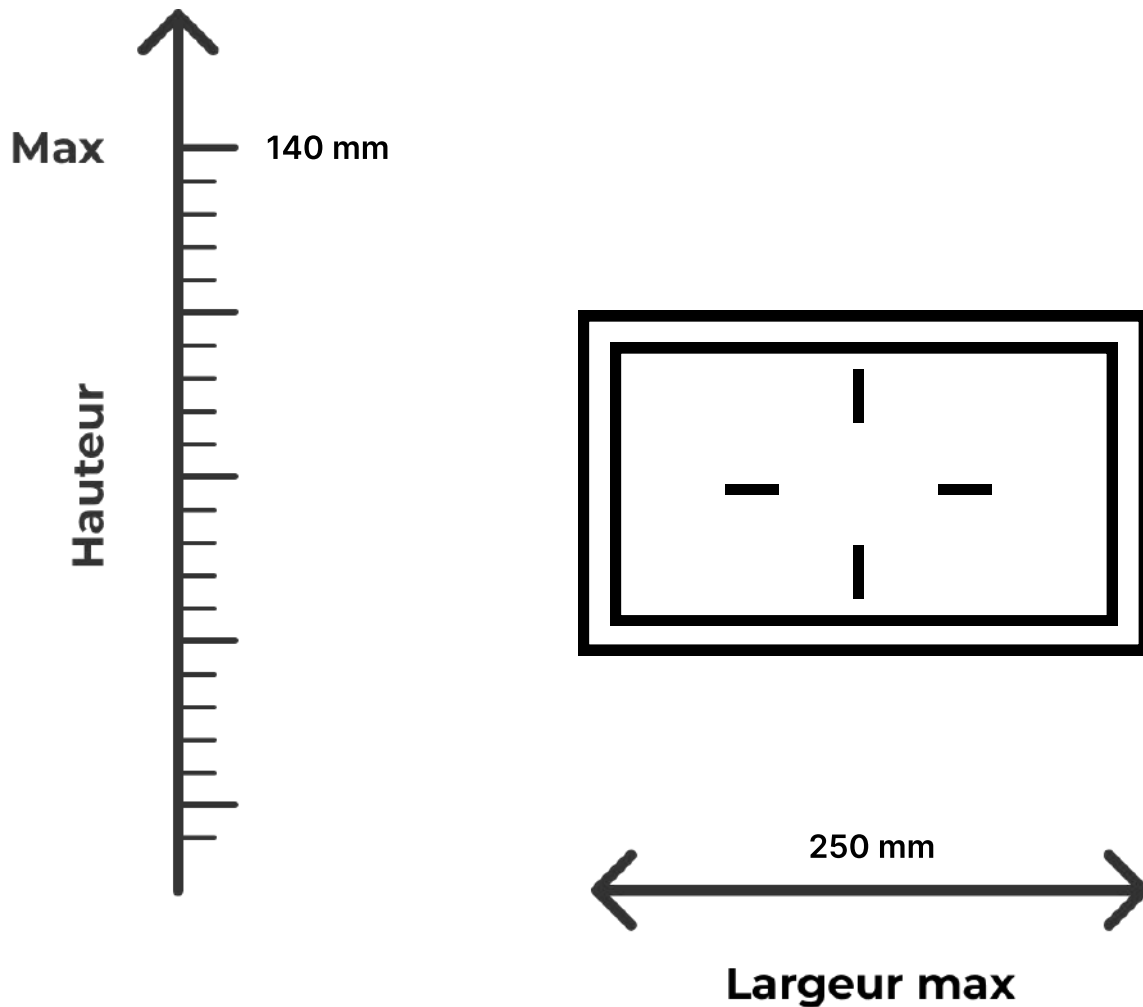




**SEDIPEC**  
L'HABITAT RÉILIENT DE DEMAIN

## TRAPPES ETANCHES POUR AERATIONS BASSES

### Plan de mesure version simple



SAS SEDIPEC – 32 rue des Chéneaux – 92330 SCEAUX

[www.sedipec.com](http://www.sedipec.com)

Tel. : +33 (0)7 58 36 43 95 –

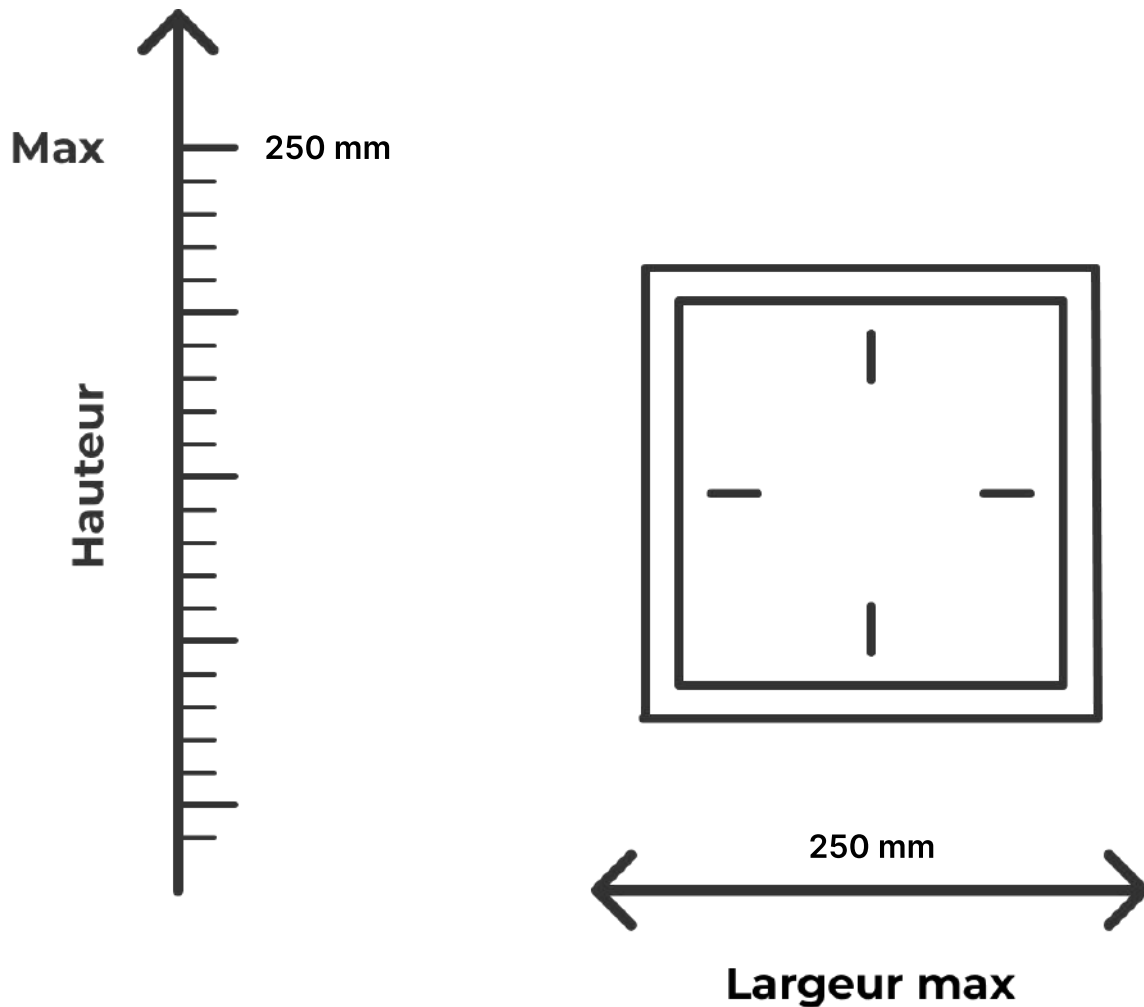
E-mail : [contact@sedipec.com](mailto:contact@sedipec.com)



**SEDIPEC**  
L'HABITAT RÉILIENT DE DEMAIN

## TRAPPES ETANCHES POUR AERATIONS BASSES

### Plan de mesure version double



SAS SEDIPEC – 32 rue des Chéneaux – 92330 SCEAUX

[www.sedipec.com](http://www.sedipec.com)

Tel. : +33 (0)7 58 36 43 95 –

E-mail : [contact@sedipec.com](mailto:contact@sedipec.com)