

BATARDEAUX FLOWSTOP



DESCRIPTION

Le FlowStop est une solution gonflable innovante conçue pour barrer l'accès aux inondations. Idéal pour sécuriser les entrées de garage, les portes de bâtiments et toutes sortes d'ouvertures, ce système ne requiert aucun aménagement préalable. Sa facilité d'installation sur toutes vos ouvertures est un atout majeur.

Accompagné de sa pompe double action, le FlowStop vous offre une protection efficace contre les inondations, opérationnelle en seulement 4 minutes.

- Fabrication sur mesure pour un ajustement optimal sans travaux.
- Compact et léger de 4 à 14 kg suivant la taille.
- Joint EPDM souple qui épousera parfaitement votre tableau pour une étanchéité parfaite.
- Poignée confortable et renforcée pour faciliter la mise en place.
- Épaisseur :
15 cm pour les flowstops < 200 cm
20 cm pour les flowstops > 200 cm
- Pompe HP2 double action livrée.

Avantages :



Installation **rapide** et **très facile**

Aucuns travaux à prévoir pour son installation

Dispositif gonflable **rapide de 1 à 4 minutes** selon la largeur

Étanchéité parfaite grâce à son joint souple qui viendra épouser parfaitement votre tableau en finition béton, crépis ou pierre naturelle

Compatible sur l'ensemble de vos ouvertures grâce à son large choix de taille

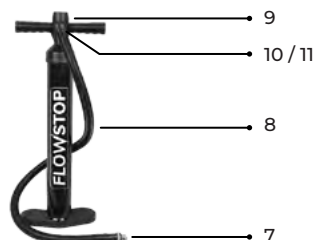
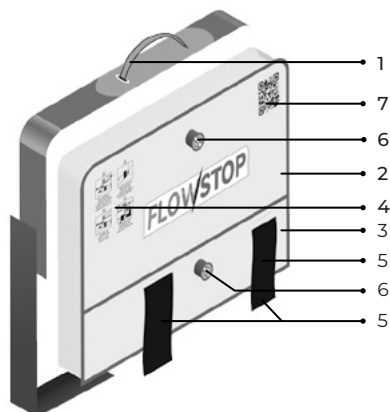
Stockage **compact** et **léger**

Réutilisable des centaines de fois

Garantie **5 ans**

A partir de **5 FlowStops** :
1 compresseur électrique **OFFERT**

Votre équipement



FLOWSTOP

- 1 - Poignée
- 2 - Coussin supérieur
- 3 - Coussin inférieur
- 4 - Instruction
- 5 - Deux bandes de repères de hauteur
- 6 - Deux valves
- 7 - QR code

POMPE

- 8 - Dispositif de gonflage
- 9 - Tuyau
- 10 - Manomètre
- 11 - Sortie «pour gonfler» INF
- 12 - Sortie « pour dégonfler» DEF

Installation de la pompe

Étape 1 : Branchez le tuyau

- Sur la hauteur du tube de pompe se trouvent deux orifices INF pour Inflate (pour gonfler votre dispositif) et DEF pour Deflate (pour dégonfler votre dispositif).
- Sur la sortie INF, branchez le tuyau.

Étape 2 : Activez la pompe

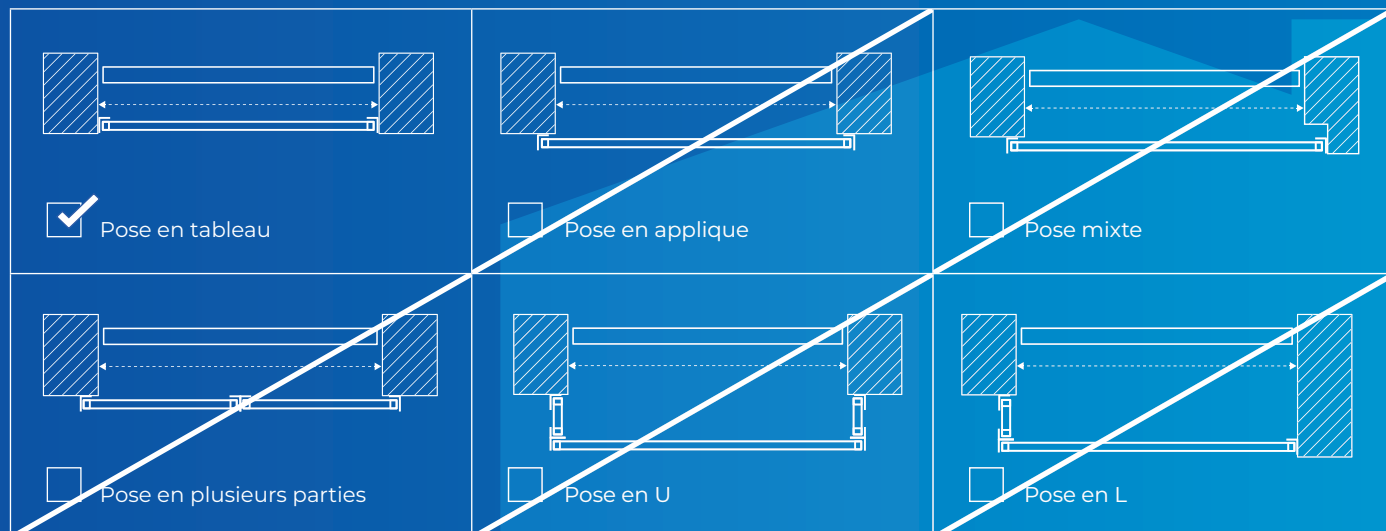
- En haut du tube de pompe se trouve un bouchon qui vous permettra de jauger vos efforts pendant le gonflage. Tant qu'il est en place, vous faites entrer autant d'air dans votre FlowStop en tirant qu'en poussant.
- Lorsque la double action est trop difficile, vous pouvez enlever le bouchon ainsi vous ne mettez de l'air qu'en poussant.



Remarque importante :

Au delà de **1,50 m de largeur**, il est recommandé d'effectuer l'installation à **deux personnes**.

TYPE DE POSE POSSIBLE :



GUIDE D'UTILISATION

La marche à suivre

Étape 1 : Pré-gonflez le coussin supérieur

- Dans un premier temps, appuyez sur le piston central de la valve du coussin supérieur afin que celui-ci soit en position haute.
- Vissez le tuyau de pompe.
- Gonflez suffisamment pour pouvoir donner une forme au coussin de manière à pouvoir le mettre en place plus facilement.



Remarque importante :

Nous conseillons de gonfler le FlowStop à vide pour la première utilisation.

Étape 2 : Positionnez le FlowStop

- Installez votre coussin pré-gonflé dans l'ouverture à protéger.
- Une fois installé, assurez-vous que le coussin est bien positionné à l'aide des deux bandes de repères de hauteur.
- Le bas des bandes de repères doit toucher exactement le sol.



Remarque importante :

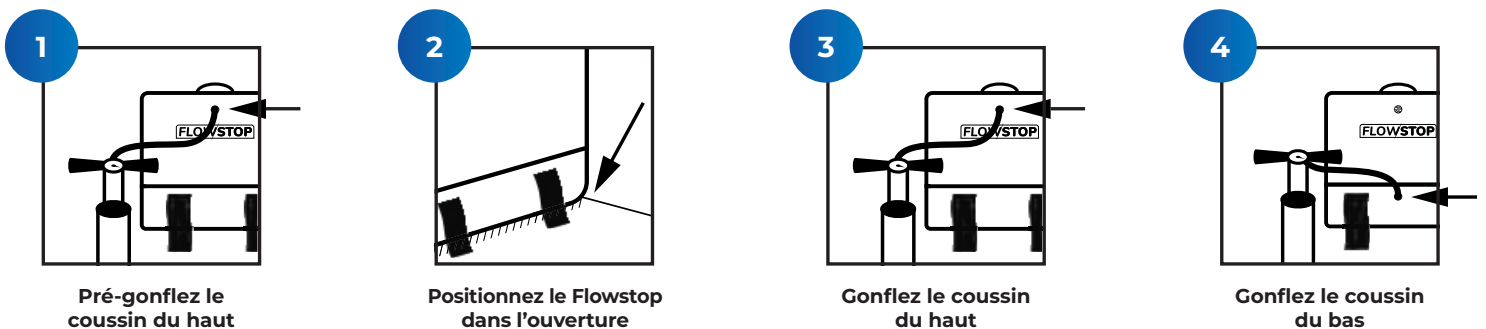
Au moment de le placer dans votre ouverture n'hésitez pas à forcer pour le faire rentrer.

Étape 3 : Terminez de gonfler le coussin supérieur

- À l'aide de la pompe, gonflez complètement le coussin supérieur (pression minimale conseillée 0,8 Bar). Pour vous en assurer, vous trouverez un manomètre sur le haut de votre pompe.
- Une fois le coussin supérieur gonflé, dévissez le tuyau et fermez à l'aide du bouchon de protection.

Étape 4 : Gonflez le coussin inférieur

- Comme pour le coussin supérieur, pensez à appuyer sur le piston central de la valve avant le gonflement de manière à faire sortir celui-ci.
- Vissez le tuyau et gonflez le coussin inférieur, celui-ci va venir contre le sol et permettre une étanchéité maximale.
- Une fois le coussin inférieur gonflé, dévissez le tuyau et fermez à l'aide du bouchon de protection.



Comment mettre en place et gonfler mon FlowStop



Une fois l'inondation passée

Étape 1 : Dégonflez le coussin supérieur

- Tout d'abord, enlevez le bouchon de protection.
- Appuyez de manière continue sur la valve jusqu'à ce que le coussin soit suffisamment dégonflé.

Étape 2 : Dégonflez le coussin inférieur

- Répétez l'étape 1 pour le coussin inférieur.

Étape 3 : Nettoyez le FlowStop

- Vous pouvez nettoyer le FlowStop à l'eau claire avant de le ranger.

Étape 4 : Stockez votre FlowStop dans un endroit sec



*Pour une livraison en France métropolitaine